

Vielen Dank für Ihr Interesse.



Das schnellste Investorenhandbuch der Welt.

(Wenn Sie wollen.)



Falls ein anderer Investor schneller war,
können Sie die CD-ROM, die hier
eigentlich stecken sollte, anfordern unter:

Tel. +49-711-22 787-0

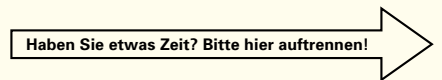
Fax +49-711-22 787-22

E-Mail: info@bw-i.de


Noch mehr Information.


Keine Einleitung.

Haben Sie etwas Zeit? Bitte hier auftrennen!



Einleitung.

 Herzlich willkommen zu unserem Kurztrip durch das Investorenland Baden-Württemberg. Hier können Sie sich in Rekordzeit einen Überblick über die Standortvorteile der stärksten Wirtschaftsregion Europas verschaffen. Investieren Sie ein paar Minuten mehr und Sie werden in jedem der sechs

Kapitel auf einer Doppelseite Zahlen, Daten und Fakten zum jeweiligen Thema finden. Trennen Sie die Seiten einfach entlang der Perforation am äußeren Rand der Abbildung auf. 

Informieren Sie sich in diesem Handbuch über unsere Wirtschaftsförderung, die herausragende Forschungsinfrastruktur, unsere Exportstärke und die internationalen Verbindungen und natürlich auch über das Land selbst. Sie werden schnell verstehen, warum wir in Europa als die interessanteste Region für Investoren gelten.

Für weitere Informationen können Sie uns einfach anrufen, uns faxen oder eine E-Mail schicken (info@bw-i.de) oder unsere Website besuchen

(www.bw-invest.de). Oder schauen Sie sich in Ruhe die CD-ROM an, die wir beigelegt haben. Alle nötigen Adressen finden Sie dort und ganz hinten im Handbuch. Nutzen Sie Baden-Württemberg International als Anlaufstelle und Türöffner. Was immer Sie wissen wollen, wie immer wir Ihnen zur Seite stehen können, wir sind gerne für Sie da. Wir wünschen Ihnen eine interessante und anregende Lektüre.

Unsere Investitionsanreize.



Stock Food, München

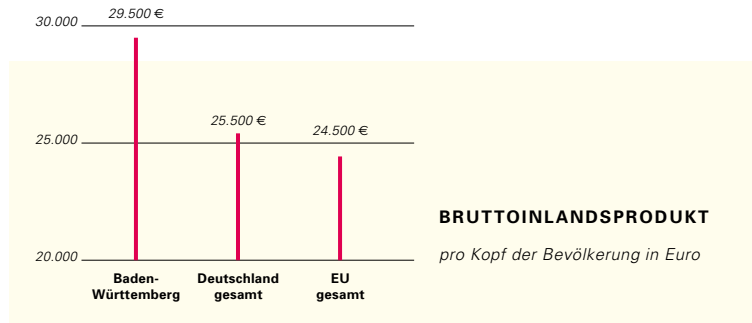
Haben Sie etwas Zeit? Bitte hier auftrennen!

Unsere Investitionsanreize.

Unbürokratisch, zentral und umfassend – mit diesem Erfolgsrezept kümmert sich die Baden-Württemberg International um ausländische Investoren. Wir versorgen Sie schnell und unkompliziert mit gezielten Informationen und öffnen Ihnen die Türen zu allen wichtigen Stellen. Allein im vergangenen Jahr konnte Baden-Württemberg International zusammen mit den kommunalen und regionalen Wirtschaftsfördereinrichtungen mehr als 100 Firmen beim Start in Baden-Württemberg helfen.

MEDIENSTANDORT NR. 1 DEUTSCHLANDWEIT

Gemessen am Firmenumsatz sind wir Deutschlands Multimedia-Standort Nr. 1. Mit 17% der deutschen Buchverlage und 45,7% der Fachpresse sind wir auch hier führend in Deutschland.



HEIMAT VON GLOBAL PLAYERS UND HIDDEN CHAMPIONS

Baden-Württemberg ist die Heimat vieler international erfolgreicher Firmen: DaimlerChrysler, Bosch, Heidelberger Druckmaschinen, Porsche, Würth, SAP, um nur einige zu nennen. Auch zahlreiche ausländische Firmen fühlen sich

wohl, z. B. IBM, ABB, Hewlett-Packard. Von unseren kleinen und mittelständischen Betrieben sind viele Weltmarktführer, z. B. Stihl Motorsägen, Trumpf Werkzeugtechnik und Alfred Kärcher Reinigungssysteme. 99% aller Arbeitsstätten haben weniger als 500 Beschäftigte. Der wirtschaftliche Erfolg des Landes verteilt sich also breit über eine gesunde und vielfältige Infrastruktur.

HIGH-TECH-STANDORT NR. 1 EUROPaweit

21,8% aller in unserem Land Beschäftigten arbeiten für die High-Tech-Industrie. Mit großem Abstand folgen Hessen (16,5%) und Nord-Ovest/Italien (15,6%).

ZUKUNFTSINITIATIVE „JUNGE GENERATION“

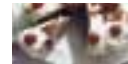
Gründerinnen und junge Unternehmer unterstützt das Land im Rahmen seiner Zukunftsoffensiven durch Information, Beratung (www.newcome.de), preisgünstige Kredite (www.l-bank.de) und Beteiligungskapital (www.l-ea.de; www.mbg.de).

NOCH EIN ERFOLGSREZEPT

So können Sie unsere weltberühmte Schwarzwälder Kirschtorte backen:

100 g Butter mit 100 g Zucker und einem Päckchen Vanillinzucker schaumig rühren. 4 Eier, 70 g geriebene Mandeln und 100 g geriebene Halbbitterschokolade dazufügen. 50 g Mehl, 50 g Speisestärke und 2 Tl Backpulver unterziehen. Den Teig in eine mit Fett ausgestrichene Springform füllen und 30-40 Min. lang im vorgeheizten Ofen bei 180 °C backen. Danach mindestens 2 Std. abkühlen lassen. Dann zweimal waagrecht durchschneiden. Die unterste Platte mit Kirschwasser beträufeln. 1/2 l Sahne mit etwas Zucker steif schlagen. Die Sahne und 750 g Sauerkirschen aus dem Glas auf 2 Böden verteilen. Den obersten Boden mit Sahne und Schokostreuseln bedecken. Mit der restlichen Sahne Rosetten auf den äußeren Rand spritzen und jede mit einer Kirsche verzieren.

Die Torte schmeckt übrigens gut gekühlt am zweiten Tag noch besser. Guten Appetit!



Unsere Märkte.



Haben Sie etwas Zeit? Bitte hier auftrennen!

Unsere Märkte.

🦊 Wir sind Weltmeister! Zumindest was Exporte angeht. Mit einem Exportvolumen von 9.596 € pro Kopf lassen wir sogar so exportstarke Länder wie Japan (ca. 2.621 €) und die USA (ca. 2.460 €) weit hinter uns und liegen deutlich über dem Bundesdurchschnitt von 7.260 €.

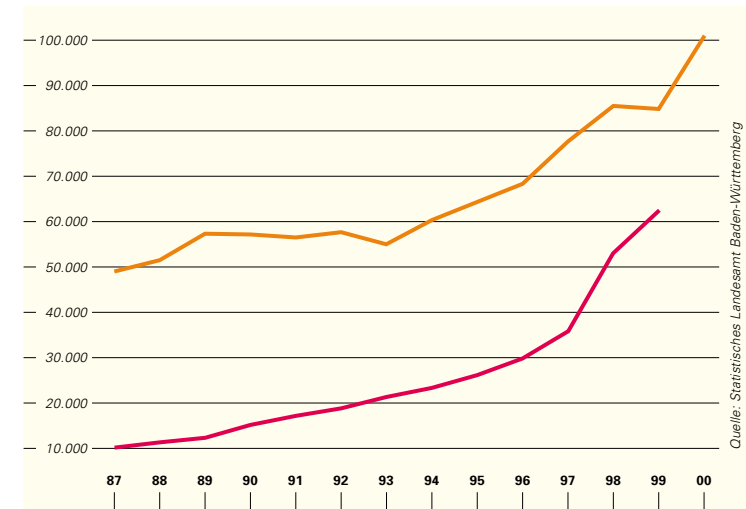
Die wichtigsten Exportmärkte für Baden-Württemberg sind heute die USA (mit 13,4% größter einzelner Handelspartner), die EU-Länder mit insgesamt 50,2% Anteil und die EFTA-Länder (gesamt: 6,9%). 🦊

WICHTIGSTER WACHSTUMSMOTOR: DER EXPORT

Mit nur 0,2% der Weltbevölkerung beträgt unser Anteil an allen Weltexporten stolze 2%. Jeder dritte Arbeitsplatz in der Industrie hängt mit dem Export zusammen. Die vier Branchen Maschinenbau, Fahrzeugbau, Elektrotechnik und Chemie machen fast 76% der Industrieexporte aus. Allein 2001 haben wir uns um 18% gesteigert und Waren im Wert von knapp 100 Mrd. € exportiert. Wertmäßig führen wir ca. 33% unseres BIP aus.

DIE WICHTIGSTEN ZAHLEN ZUR ERDE.

Die Erde hat einen Äquatorumfang von 40.076,59 km und eine Oberfläche von 510 Millionen km². Jeder Kontinent weist mindestens eine Stadt mit Namen Rom auf. In den USA gibt es 22-mal Paris. Baden-Württemberg ist einmalig. Baden-Württemberg ist 149,6 Mio. km von der Sonne entfernt. Diese Informationen sind zugegebenermaßen keine Argumente, in Baden-Württemberg zu investieren. Aber Sie könnten mit diesem Wissen beim nächsten Geschäftsessen auftrumpfen. Sehen Sie, wir helfen Ihnen wirklich, wo wir können.



■ Exporte und ■ Direktinvestitionen im Ausland aus Baden-Württemberg

seit 1987 in Millionen €

Quelle: Statistisches Landesamt Baden-Württemberg

Unsere Forschungseinrichtungen.



Bilderberg

Haben Sie etwas Zeit? Bitte hier auftrennen!



Unsere Forschungseinrichtungen.

🦋 Ein Land, das über keine nennenswerten Bodenschätze verfügt, muss sich auf einen anderen Rohstoff verlassen können: den Schaffensdrang und Ideenreichtum seiner Menschen. Kein Wunder also, wenn wir uns in den Bereichen Bildung und Forschung besonders stark engagieren. 🦋

NEBEN DER FORSCHUNG AN UNIVERSITÄTEN GIBT ES HIER 125 WEITERE EINRICHTUNGEN, DARUNTER:

14	Fraunhofer-Institute	9	Institute der industriellen
7	Vertragsforschungseinrichtungen		Gemeinschaftsforschung
12	Max-Planck-Institute	2	Großforschungseinrichtungen

TECHNOLOGIEPARKS UND -ZENTREN

20 Zentren geben technologieorientierten Unternehmen Starthilfe und unterstützen Industrie-, Dienstleistungs- und Gewerbeansiedlungen. Wir haben sogar einen Regierungsbeauftragten für Technologietransfer.

DIE STEINBEIS-STIFTUNG

Die Idee ist so einfach wie wirkungsvoll: Eine privatwirtschaftlich organisierte Stiftung vermittelt zwischen Wissenschaft und Wirtschaft, um Wissen und neueste Erkenntnisse der Forscher direkt an Unternehmen weiterzuleiten. Die Zentrale in Stuttgart übernimmt die Verwaltung, die einzelnen Transfer-

zentren helfen direkt in Kundennähe, eigenständig und flexibel. Die Wirtschaft profitiert von maßgeschneiderten Problemlösungen und einem Minimum an Verwaltungsaufwand. Heute arbeiten über 3.500 Experten in über 400 Transferzentren, in Deutschland und weltweit (z. B. in Österreich, Schweden, Ungarn und Japan).

SCHULEN UND HOCHSCHULEN

Wir legen besonderen Wert darauf, dass beim Lernen die individuellen Bedürfnisse und Fähigkeiten des Einzelnen beachtet werden. Deshalb haben wir ein gegliedertes Bildungssystem auf der Basis des deutschen Schulsystems entwickelt. Außerdem sind 12 internationale, ausländische und zweisprachige Schulen über das ganze Land verteilt.

53 Fachhochschulen und 15 Universitäten mit insgesamt 45 Bachelor- und Masterstudiengängen sorgen für optimale Voraussetzungen beim Start ins Berufsleben.

Ein Fünftel aller deutschen Hochschulen befindet sich in Baden-Württemberg. Hier wird deutschlandweit pro Kopf am meisten Geld in Universitäten investiert.

DAS WELTALL, VORPOSTEN BACKNANG

Wer hätte gedacht, dass im liebenswürdigen Örtchen Backnang im Schwäbischen ein Raum existiert, dessen Messmöglichkeiten einmalig sind in Deutschland. Man nennt ihn Absorberraum, weil die vollkommen mit Schaumstoff ausgekleidete Halle absolut reflexionsfrei ist. Hier werden zum Beispiel Richtfunkantennen gründlich getestet, bevor sie ausgeliefert werden.

Unsere internationalen Beziehungen.



Haben Sie etwas Zeit? Bitte hier auftrennen!

Unsere internationalen Beziehungen.

✈ Um unsere starke Wirtschaftskraft und die hervorragende Position im Welthandel zu halten, betreiben wir intensive internationale Kooperationen. 🐾

DIE VIER MOTOREN EUROPAS

Die vier stärksten Wirtschaftsregionen Europas haben sich zusammengeschlossen, um für ihre Länder, aber auch die gesamte EU wirtschaftliche Stabilität zu sichern und Wachstumsimpulse zu geben.

Neben Baden-Württemberg sind das die französische Region Rhône-Alpes mit der Hauptstadt Lyon, die spanische Region Katalonien mit

der Hauptstadt Barcelona und die italienische Region Lombardei mit der Hauptstadt Mailand.

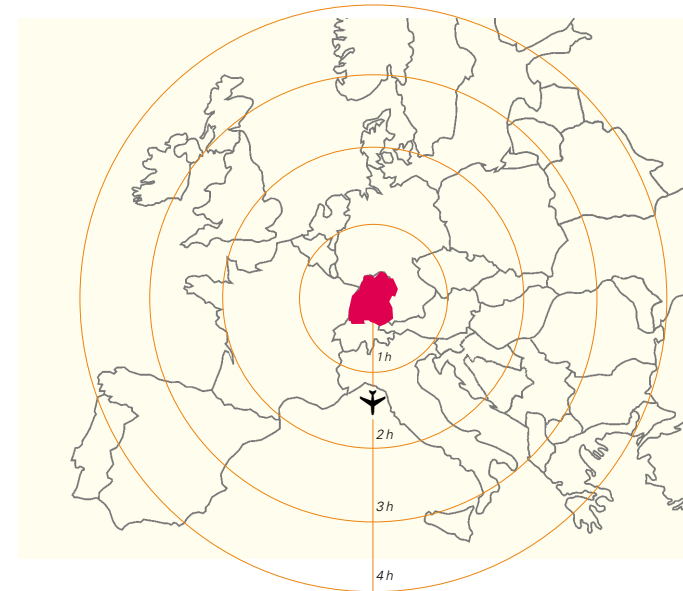
BADEN-WÜRTTEMBERG INTERNATIONAL-NETZWERK

Baden-Württemberg International unterhält Repräsentanzen in Nordamerika, Japan, Singapur, Indien, China und Ungarn. Darüber hinaus erstreckt sich ein weltweites Netzwerk regionaler Büros und Partner. So haben Sie ganz in der Nähe Ihres Heimatstandortes einen kompetenten Ansprechpartner, wenn Sie erfolgreich in Deutschland einsteigen oder expandieren wollen.

HIER WERDEN VERBINDUNGEN GEKNÜPFT

Geografisch liegt Baden-Württemberg im Herzen Europas. Im Radius von 700 Kilometern erreicht man von hier alle deutschen Großstädte und die wachstumsstärksten Regionen Europas.

Die Grafik veranschaulicht die Flugzeiten vom Stuttgarter Flughafen aus, an dem täglich 70 Airlines für Flugverbindungen zu 120 nationalen und internationalen Zielen sorgen. Durch die günstige Lage Baden-Württembergs ist von jedem Ort des Landes in 1 1/2 Stunden ein internationaler Flughafen erreichbar. Wer am Boden bleiben will, nutzt die sehr gut ausgebaute und dichte Verkehrsinfrastruktur auf Straßen, Schienen oder Wasserwegen.



Unser Ländle.




Siegloch Edition, 74653 Münzelsau

Haben Sie etwas Zeit? Bitte hier auftrennen!

Unser Ländle.

„Wer gut schafft, soll auch gut leben können“ – dieser Spruch scheint hier erfunden worden zu sein. In einem Land, das wirtschaftlich so viel leistet, muss eben auch ein vernünftiger Ausgleich vorhanden sein. Und davon hat Baden-Württemberg reichlich. Der Schwarzwald, der Bodensee, die Schwäbische Alb oder so reizvolle Städte wie Heidelberg, Freiburg und Tübingen sorgen für eine außerordentlich hohe Lebensqualität. Kurorte wie Baden-Baden und Bad Wildbad sind weltbekannt für ihre Atmosphäre. Das Land lockt Jahr für Jahr mehr Touristen an, als es Einwohner hat. Aber auch wer hier wohnt, fühlt sich wohl. Staats- und Landestheater, das weltberühmte Stuttgarter Ballett, zahlreiche Theater- und Musikfestivals, 11 staatliche und über 1.000 kommunale und

private Museen sorgen für Entspannung und Kurzweil. Baden-Württemberg hat die höchste Kulturdichte Deutschlands. Alljährlich finden Sportveranstaltungen von internationalem Rang statt, wie zum Beispiel die Formel-1-Rennen in Hockenheim, die Große Woche auf der Iffezheimer Galopprennbahn und die Golf German Masters in St. Leon-Rot. Das ganze Jahr über finden Sie beste Bedingungen, selbst Sport zu treiben. Hier können Sie alles machen, außer sich langweilen. So wundert es eigentlich auch gar nicht, dass Baden-Württemberg deutschlandweit den niedrigsten Krankenstand, die höchste Lebenserwartung und die niedrigste Kriminalitätsrate vorzuweisen hat. 

SCHÖNE AUSSICHTEN – NICHT NUR FÜR INVESTOREN

Denken Sie bitte ganz kurz nur an Freizeit und Erholung, an Berge, Wälder und Seen. Schon sind Sie in Baden-Württemberg. Auf unserem Landschaftsbild sehen Sie vom Belchen (1.414 m) hinab auf das gemütliche Dorf Neuenweg und über die Hügel des Schwarzwalds hinweg bis zu den mächtigen Schweizer Alpen. Zu einem funktionierenden Wirtschaftsstandort gehört eben auch eine intakte Naturlandschaft.

BADEN-WÜRTTEMBERG IN ZAHLEN

Bevölkerung	10,6 Millionen Einwohner
	davon ausländische Bürger: 1,3 Millionen
	19,9 % unter 19 Jahre alt
Anteil der Bevölkerung Deutschlands	12,8 %
Fläche	35.572 km ² (drittgrößtes Bundesland Deutschlands)
Einwohner/km ²	297 (Bundesdurchschnitt: 231)
Kriminalitätsrate	niedrigste in Deutschland (Stand 2001)

Ihre Zukunftsaussichten.



Jahreszeiten Verlag

Haben Sie etwas Zeit? Bitte hier auftrennen!

Ihre Zukunftsaussichten.

🦅 Die ganze Welt verändert sich rasend schnell. Und Sie stecken mittendrin. Märkte werden global, Informations- und Kommunikationstechnologien eröffnen neue Perspektiven. Gut ausgebildete Fachkräfte und ideenreiche, unternehmerisch denkende Partner sind unverzichtbar. Deshalb ist Baden-Württemberg ein hervorragender Standort für Ihre zukünftigen Unternehmungen in der Wissens- und Informationsgesellschaft. 🦁

UNSERE UNTERNEHMENSORIENTIERTE POLITIK FÖRDERT INTENSIV:

- die Ansiedlung ausländischer Investoren
- die Internationalisierung der Wirtschaft
- unternehmensbezogene Forschung
- Kooperation zwischen ausländischen und baden-württembergischen Unternehmen

Und das alles unbürokratisch und effektiv.

Hier treffen ausländische Investoren auf eine hervorragende industrielle Infrastruktur, hoch entwickelte Forschungskapazitäten und einen besonders hohen Grad an Produktivität.

FOKUS AUF BADEN-WÜRTEMBERG

Baden-Württemberg bietet die besten Standorte für Unternehmensgründungen. Zumindest wenn man einem Test des Magazins „Focus“ glauben darf, in dem 83 deutsche Städte verglichen wurden. Wir sind viermal in den Top Ten vertreten und belegen dabei mit Heidelberg Platz eins.

Die deutsche „Wirtschaftswoche“ veröffentlichte eine Analyse europäischer Wirtschaftsstandorte. Dabei konnte sich Baden-Württemberg gleich mehrfach in den Top 20 platzieren. Der Großraum Karlsruhe ist aus diesem Test als der große Sieger hervorgegangen und hat sich als der mit Abstand attraktivste Unternehmensstandort in Europa herausgestellt; an dritter Stelle folgt Stuttgart.

Kein Wunder, wenn sich Investoren hier in Baden-Württemberg besonders wohl fühlen. Hier findet man das perfekte Umfeld zur Neuansiedlung – für Familie und Privatleben erholsame Natur und ein sehr breit gefächertes kulturelles Angebot.

ROSIGE AUSSICHTEN

Die abgebildeten Rosen können Sie auf der Insel Mainau im Bodensee bewundern. Die Insel, schon von Großherzog Friedrich dem Ersten im 19. Jahrhundert als Parklandschaft angelegt, ist berühmt für ihre prächtigen Rosengärten. Über 800 Arten und Sorten können Sie hier bewundern. Es gibt auch einen Roseninformationsgarten, der wertvolle Tipps zur Pflege und Zucht von Rosen im heimischen Garten gibt.

Das funktioniert in etwa so wie Baden-Württemberg International. Wir zeigen, was die Wirtschaft Baden-Württembergs leistet, und sagen Ihnen, wie Sie davon am besten profitieren.

Weitere Informationen: www.bw-invest.de

Antwort-Fax

Bitte schicken Sie mir zu den angekreuzten Themen
weitere Informationen zu:

Fax +49-711-22 787-22

Baden-Württemberg International 

Baden-Württemberg International
Gesellschaft für internationale wirtschaftliche
und wissenschaftliche Zusammenarbeit mbH
Haus der Wirtschaft
Willi-Bleicher-Straße 19
70174 Stuttgart
Germany

- | | |
|---------------------------------------------------------|-------------------------------------------------------------|
| <input type="checkbox"/> Unsere Investitionsanreize | <input type="checkbox"/> Unsere internationalen Beziehungen |
| <input type="checkbox"/> Unsere Märkte | <input type="checkbox"/> Unser Ländle |
| <input type="checkbox"/> Unsere Forschungseinrichtungen | <input type="checkbox"/> Ihre Zukunftsaussichten |

ABSENDER

— *Name* —

— *Firma* —

— *Straße, Hausnummer* —

— *PLZ, Ort* —

— *Land* —

Haben Sie etwas Zeit? Bitte hier auftrennen!

Weitere Informationen.

<p>Baden-Württemberg International – Gesellschaft für internationale wirtschaftliche und wissenschaftliche Zusammenarbeit mbH Willi-Bleicher-Straße 19 D-70174 Stuttgart Tel. +49-711-22 787-0 Fax +49-711-22 787-22 www.bw-invest.de E-Mail: info@bw-i.de</p>	<p>Büros in: USA/Kanada Gunter W. Moltzan, Orlando, FL Tel. +1-407-352-39 57 Fax +1-407-351-19 01 E-Mail: european-usmarketing@earthlink.net</p>	<p>China (Jiangsu) Julia Güsten, Nanjing Tel. +86-25-472-90 68 Fax +86-25-472-51 49 E-Mail: gwz.js@nj.col.com.cn</p>	<p>Singapur ITA Pte. Ltd., Singapore, German Centre Tel. +65-899-90 60 Fax +65-899-90 61 E-Mail: itasing@singnet.com.sg</p>	<p>Indien ITA Integrated Services Pvt. Ltd., New Delhi, India Tel. +91-11-612-44 21 Fax +91-11-613-16 90 E-Mail: ita@del3.vsnl.net.in</p>	<p>Staatsministerium Baden-Württemberg Richard-Wagner-Straße 15 D-70184 Stuttgart Tel. +49-711-21 53-0 Fax +49-711-21 53-340 www.baden-wuerttemberg.de</p>
<p>Wirtschaftsministerium Baden-Württemberg Theodor-Heuss-Straße 4 D-70174 Stuttgart Tel. +49-711-123 24 02 Fax +49-711-123 24 74 www.wm.baden-wuerttemberg.de E-Mail: info@wm.baden-wuerttemberg.de</p>	<p>Steinbeis-Stiftung für Wirtschaftsförderung Willi-Bleicher-Straße 19 D-70174 Stuttgart Tel. +49-711-183 95 Fax +49-711-226 10 76 www.stw.de</p>	<p>Tourismusverband Baden-Württemberg Esslinger Straße 8 D-70182 Stuttgart Tel. +49-711-23 85 80 Fax +49-711-238 58 99 www.tourismus-baden-wuerttemberg.de E-Mail: info@tourismus-baden-wuerttemberg.de</p>	<p>MFG Medien- und Filmgesellschaft Baden-Württemberg mbH Huberstraße 4 D-70174 Stuttgart Tel. +49-711-122 28 76 Fax +49-711-122 28 45 www.mfg.de E-Mail: mfg@mfg.de</p>	<p>Statistisches Landesamt Baden-Württemberg Postfach 10 60 33 D-70049 Stuttgart Tel. +49-711-641 24 51 Fax +49-711-641 29 40 www.statistik.baden-wuerttemberg.de</p>	